

Technický list - Montážní návod

Technický list - Montážny návod

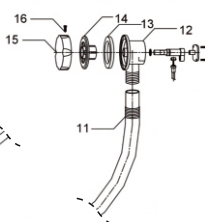
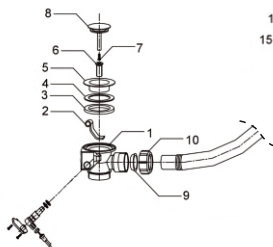
Vanový automat
Vaňový automat

CZ

1. - Tělo odpadu
2. - Zdvihací segment
3. - Těsnění pěnové
4. - Těsnění
5. - Nerez mřížka
6. - Nerez šroub M12x12
7. - Nerez šroub M4x12
8. - Zátka s pryžovým těsněním
9. - Těsnění konus 32mm
10. - Převlečná matice 5/4"
11. - Flexi hadice
12. - Tělo přepadu
13. - Těsnění pěnové
14. - Plastová matice
15. - Ovládací růžice
16. - Šroub M4x12

SK

1. - Telo odpadu
2. - Zdvíhacie segment
3. - Tesnenie penové
4. - Tesnenie
5. - Nerez mriežka
6. - Nerez skrutka M12x12
7. - Nerez skrutka M4x12
8. - Zátka s gumovým tesnením
9. - Tesnenie konus 32mm
10. - Prevláčna matica 5/4"
11. - Flexi hadica
12. - Telo prepadu
13. - Tesnenie penové
14. - Plastová matica
15. - Ovládacie ružica
16. - Skrutka M4x12



CZ Upozornění: Provozní teplota max. 80° C. K čištění výrobku nepoužívejte chemické přípravky obsahující agresivní látky (chlór a sloučeniny chlóru) ani hydroxid sodný (louch sodný). Při jejich použití hrozí poškození částí výrobku.

sk Upozornenie: Prevádzková teplota max. 80 ° C. Na čistenie výrobku nepoužívajte chemické prípravky obsahujúce agresívne látky (Chlór a zlúčeniny chlóru) ani hydroxid sodný (lúh sodný). Pri ich použití hrozí poškodenie častí výrobku.